



#EMTamericas



Célula de Información y Coordinación Médica (CICOM)



Con el apoyo financiero de:



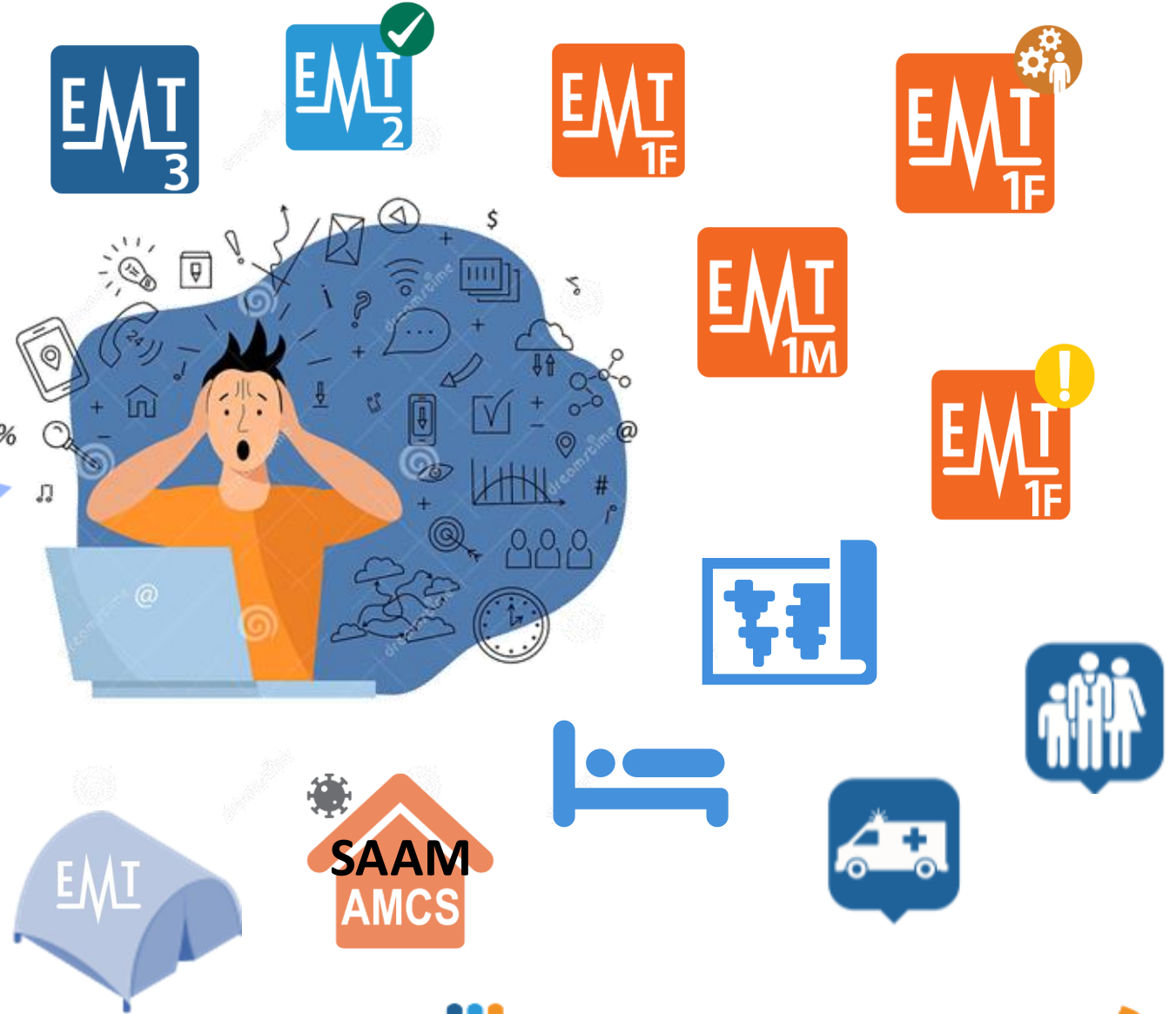
#EMTamericas



Célula de Información y Coordinación Médica (CICOM)



¿Por qué el CICOM?



¿Por qué el CICOM?



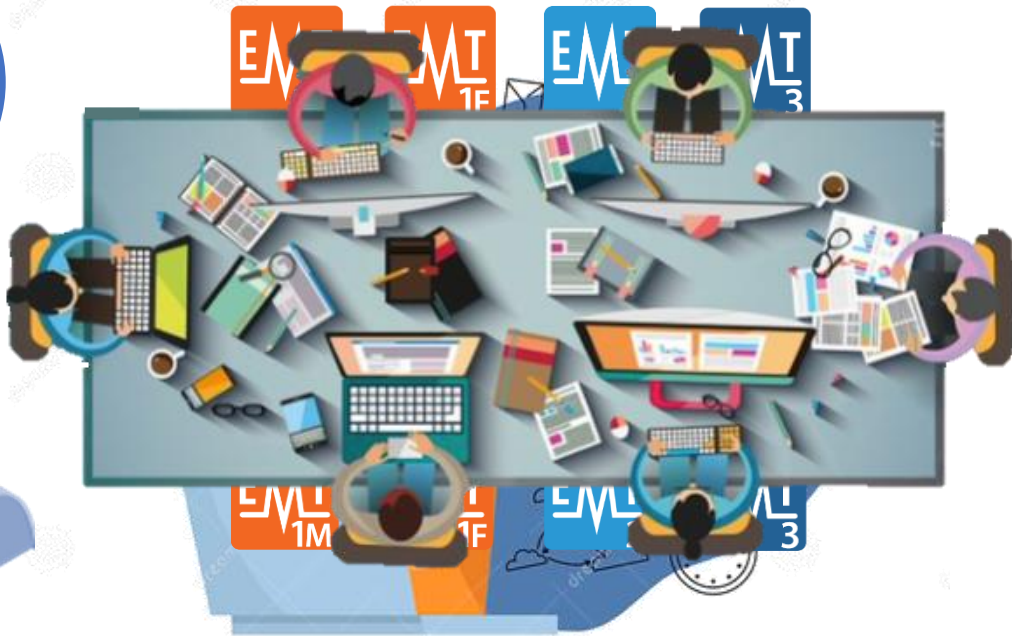


¿Por qué el CICOM?

**MECANISMO NACIONAL
REGISTRO (MNR)**

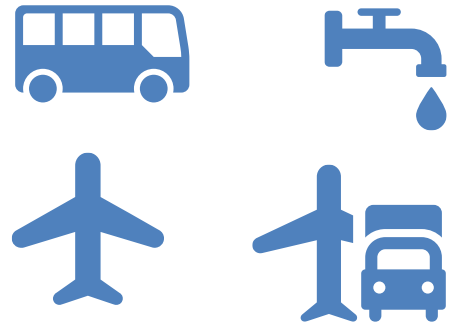
**GESTION DE
INFORMACION**

**ATENCION CLINICA
Y
REESTABLECIMIENTO
DE SERVICIOS DE
SALUD**



MAPEO DE RECURSOS

**APOYO TECNICO Y
OPERACIONAL**



CICOM



La integración del CICOM con el COE de salud



Coordinación



**Gestión de
Información**



Toma de decisión



¿Qué es el CICOM?



Función clave del COE de salud que permite la toma de decisiones para asegurar la atención clínica y la respuesta eficiente de los EMTs.

CICOM

Célula de Información y Coordinación Médica



¿Qué es el CICOM?



Función clave del COE de salud que permite la toma de decisiones para asegurar la atención clínica y la respuesta eficiente de los EMTs.



Funciones clave del CICOM



Mapeo de recursos nacionales que facilitan la implementación de los EMT y los SAAM.



Mecanismo flexible de registro y verificación a través de la plataforma Virtual CICOM.



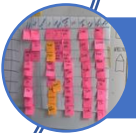
Apoyo técnico y operacional en la respuesta EMT y SAAM.



Apoyo de la gestión de información para identificar las necesidades de atención clínica y facilitar la respuesta.



Apoyo al COE de Salud en la toma de decisiones.



Apoyo en la gestión de casos y transferencias de pacientes.



Monitoreo del cumplimiento de los principios y estándares EMT.



Roles clave del CICOM



Mapeo de recursos nacionales



- Recopilación continua y permanente de información.
- Actualización de los recursos asistenciales (ambulancias, transporte aeromédico, EMT locales, etc.)
- Información de las instalaciones de salud públicas y privadas, fijas y móviles (número de camas disponibles, quirófanos, personal médico y de enfermería, etc.).

1

Registro, preparación y verificación



- Análisis y recopilación de información de los ofrecimientos de EMT y SAAM a nivel nacional y/o regional.
- Apoyo al desarrollo de capacidad local de equipos de respuesta en línea con las recomendaciones y requerimientos establecidos dentro del marco de la iniciativa EMT de la OPS/OMS.

2



Apoyo a la respuesta



- Valoración del contexto para determinar las necesidades de expansión de las capacidades de atención clínica.
- Apoyo a la coordinación para el despliegue de EMT y SAAM.
- Apoyo técnico y operacional durante la respuesta de los EMT y los SAAM.

3

Monitoreo de la respuesta



- Seguimiento del despliegue de los EMT y los SAAM.
- El monitoreo del cumplimiento de las recomendaciones y los requisitos establecidos para la respuesta de los EMT y los SAAM.

4





#EMTamericas

Componentes básicos del CICOM



Pan American
Health
Organization



Componentes básicos del CICOM





Fase de preparación y respuesta

FASE 1: Preparación

“La preparación no es un ejercicio administrativo, es la condición esencial para salvar vidas ante el colapso clínico.”

FASE 2: Respuesta

“Transformar la línea base en decisiones en tiempo real para anticipar el colapso clínico.”





Fase de preparación



Recepción

Consolidar situación de la red desde el COE. Verificar consistencia.





Fase de preparación



Recepción

Consolidar situación de la red desde el COE. Verificar consistencia.

Análisis Clínico

Traducir el dato en necesidad sanitaria. ¿Puede la red absorber la demanda?





Fase de preparación



Recepción

Consolidar situación de la red desde el COE. Verificar consistencia.

Análisis Clínico

Traducir el dato en necesidad sanitaria. ¿Puede la red absorber la demanda?

Análisis Territorial

Ubicar la saturación en anillos de soporte y evaluar corredores sanitarios.





Fase de preparación



Recepción

Consolidar situación de la red desde el COE. Verificar consistencia.

Análisis Clínico

Traducir el dato en necesidad sanitaria. ¿Puede la red absorber la demanda?

Análisis Territorial

Ubicar la saturación en anillos de soporte y evaluar corredores sanitarios.

Validación EMT

Comparar brechas clínicas vs. disponibilidad real de EMT nacionales e internacionales.





Fase de preparación



Recepción

Consolidar situación de la red desde el COE. Verificar consistencia.

Análisis Clínico

Traducir el dato en necesidad sanitaria. ¿Puede la red absorber la demanda?

Análisis Territorial

Ubicar la saturación en anillos de soporte y evaluar corredores sanitarios.

Validación EMT

Comparar brechas clínicas vs. disponibilidad real de EMT nacionales e internacionales.

Recomendación

Entregar al COE un insumo estructurado y fundamentado para la toma de decisión estratégica.



Fase de respuesta



El Propósito: Información para para Salvar Vidas

El objetivo es garantizar que el COE de Salud cuente con información oportuna, validada y analizada. Esto permite pasar de la reacción al control estratégico.



1. Priorizar la atención

Dirigir acciones clínicas hacia donde más se necesitan.



2. Coordinar el despliegue

Movilizar EMT (Equipos Médicos de Emergencia) y SAAM de forma eficiente.



3. Gestionar la red

Redistribuir pacientes mediante corredores sanitarios para evitar la saturación.



4. Ajustar capacidades

Expandir la red de salud según la evolución real del evento.



Fase de respuesta



Gestión de Información en Emergencias Sanitarias

Una guía sobre cómo se gestiona la información de manera estandarizada para tomar decisiones críticas durante la respuesta a una emergencia, desastre o epidemia.



Fase de respuesta



El Ecosistema de la Respuesta



COE de Salud: El Tomador de Decisiones
Conduce la respuesta sanitaria
y toma las decisiones
estrategicas, clinicas y operativas.



CICOM: El Soporte Técnico
Gestiona, analiza y visualiza la
información para fortalecer la
capacidad de respuesta del COE.

Principios de la Gestión de Información



Oportuna



Exacta



Confiable



Coordinada



Protegida



Pan American
Health
Organization

 #EMTAMERICAS



Fase de respuesta



El Ecosistema de la Respuesta

COE de Salud: El Tomador de Decisiones
Conduce la respuesta sanitaria y toma las decisiones estratégicas, clínicas y operativas.

CICOM: El Soporte Técnico
Gestiona, analiza y visualiza la información para fortalecer la capacidad de respuesta del COE.

Principios de la Gestión de Información

- Oportuna
- Exacta
- Confiable
- Coordinada
- Protegida



Fase de respuesta



Criterios Técnicos para la Activación de EMTs



La activación **depende de las condiciones reales de la red de salud:**

- Impacto directo** sobre la infraestructura sanitaria.
- Capacidad operativa real** por nivel de atención.
- Grado de saturación** o pérdida funcional en los anillos de soporte.
- Efectividad** de los corredores sanitarios para la descongestión.

Si la demanda supera la capacidad de la red y los corredores sanitarios, se justifica el despliegue de capacidades extraordinarias (EMT/SAAM).

NotebookLM





#EMTamericas

Gestión de información en el CICOM

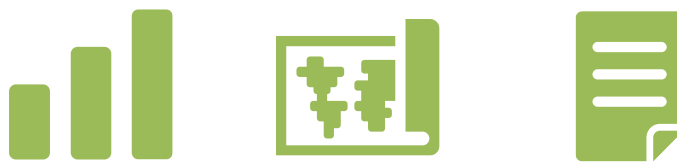


Pan American Health Organization

Sistema de Gestión de Información



Datos
secundaria



Datos
primarios



Calendario
reuniones



Disponibilidad de
Camas



Red de salud



Lista de contactos
clave



Proveedores



Inventario recursos
Prehospitalarios

Registro
EMT y SAAM



Reportes diarios



Directorio



Ficha logística
Recepción y despliegue



Proveedores y
servicios



Herramientas CICOM disponibles

- Algoritmo_Activación CICOM...con herramientas nuevas.pdf
- Implementacao Metodologia CICOM v3.1 POR.pdf
- Implementacion Metodologia CICOM v3.1 ESP.pdf
- Implementacion Metodologia CICOM v3.1 FRE.pdf
- Implementation CICOM Methodology v3.1 ENG vf[3].pdf
- Kit de herramientas.pptx
- Manual INSARAG de Coordinación USAR - Julio 2018.pdf
- Pais COVID19Response_[N...er_[yyyymmdd]_ENG.docx
- Paso 1 - Información Administrativa
- Paso 2 - Evaluación de instalaciones y personal de salud
- Paso 3 - Información y coordi...(Nacionales e Internacionales)
- VIRTUAL CICOM
- VirtualCicom-QRCode-Eng.jpg
- VirtualCicom-QRCode-Fre.jpg
- VirtualCicom-QRCode-Spa.jpg

- 11 - EMT Nacionales registrados.xlsx
- 12 - Base de datos para el registro de EMT.xlsx
- 12 - Registro EMT.xlsx
- 13 - Ficha Logística para la R...ión y Despliegue de EMT.docx
- 14 - Informativo EMT Internacionales.xlsx
- 15 - Ejemplo Llamamiento EM...rremoto Ecuador (texto).docx
- 15 - Ejemplo_Llamamiento EMT Huracan ETA Honduras.docx
- 15 - Ejemplo_Llamamiento EMT_terremoto Ecuador.jpg
- 16 - Lista de chequeo de los...ientos EMT Internacionales.xlsx SX
- 17 - Proveedores.xlsx
- 18 - Personal Técnico.xlsx
- 19 - Guía de reuniones.xlsx SX
- 20 - Reporte Diaria.xlsx
- 21 - Lista de chequeo para la...n de los EMT desplegados.xlsx
- 22 - Reporte de Salida.xlsx
- 23 - Ejemplo_Agradecimiento a EMT_terremoto Ecuador.jpeg
- FORMULARIO DE DESMOVILI...N - Demobilisation Form.xlsx
- Versiones de papelografo para imprimir

2020

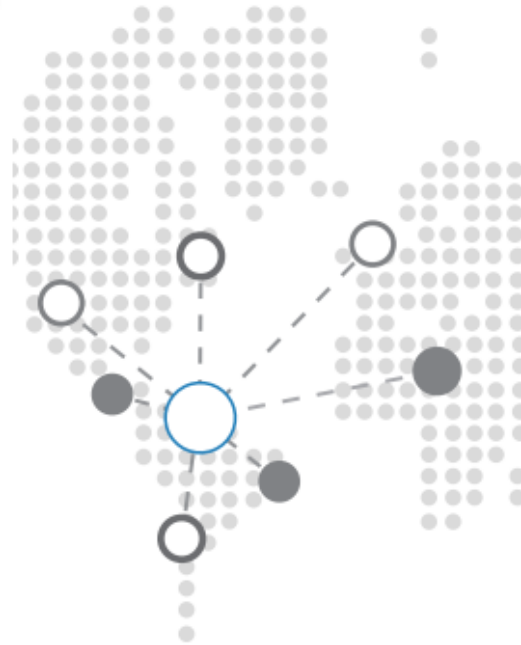
- Pais COVID19Response_[N...fer_[yyyymmdd]_SPA.docx





VIRTUAL CICOM

Active emergencies



Username

User login

Password

Password

Enterokay

[Did you forget your password?](#)

[Request new user account.](#)

[User request manual](#)

This is the CICOM (Medical Information and Coordination Cell) online tool for information management and coordination of Emergency Medical Teams (EMT).



#EMTamericas

¿Preguntas?



Pan American
Health
Organization

