



MINISTERIO  
DE SALUD

# COESP-CICOM-EMT

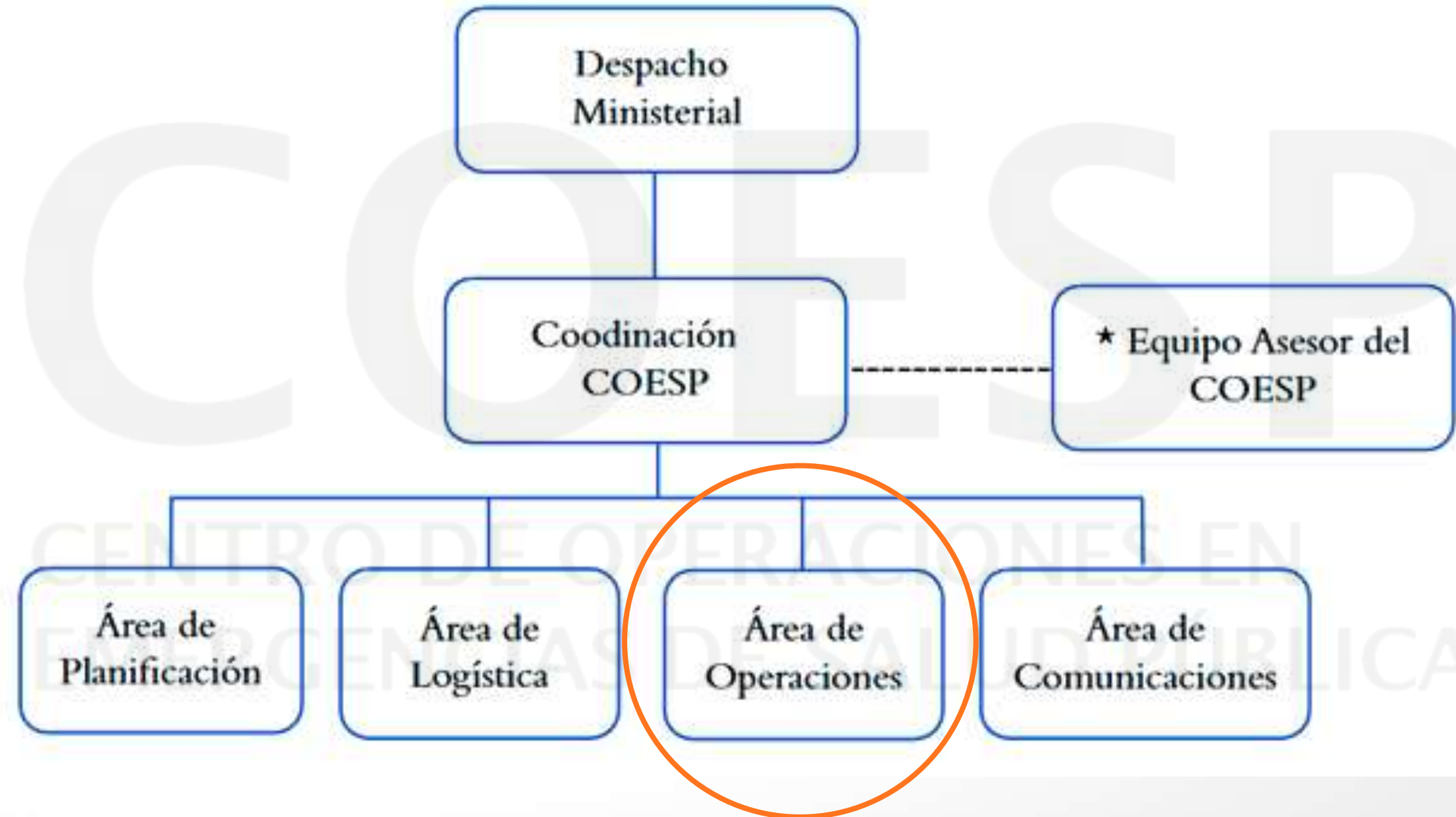
CENTRO DE OPERACIONES EN  
EMERGENCIAS DE SALUD PÚBLICA

# CENTRO DE OPERACIONES EN EMERGENCIAS DE SALUD PÚBLICA (COESP)

Figura organizacional y funcional diseñada para gestionar e implementar estrategias de manera centralizada las respuestas a emergencias y crisis en el ámbito de la salud pública, así como también, para la centralización de la información y el conocimiento de la capacidad instalada de los centros de salud asistenciales, que darán respuesta ante una emergencia de forma oportuna, y colaborar en la toma de decisiones antes, durante y posterior de una emergencia, evento o desastre que afecte a la población.



MINISTERIO DE SALUD





MINISTERIO  
DE SALUD

## ÁREA DE OPERACIONES

### OBJETIVO

Conducir la orientación técnica para todas las operaciones de respuesta que ejecuten las diferentes instituciones intra e intersectoriales antes, durante y posterior a un evento o desastre.

1

Coordinar a través de la Célula de Información de Coordinación Médica (CICOM), el apoyo a los equipos médicos de emergencia (EMT) y otros equipos relacionados a la respuesta.

2

Socializar de manera oportuna los planes de respuesta a los integrantes del SNIS y sus colaboradores ante emergencias de salud pública.

3

Recomendar la distribución de suministros y materiales para las áreas afectadas, según las necesidades.

4

Realizar monitoreo y evaluación de las acciones implementadas antes, durante y posterior a la emergencia de salud pública y sugerir planes de mejora.

5

Gestionar la programación de capacitaciones para el recurso humano.

# CÉLULA DE INFORMACIÓN Y COORDINACIÓN MÉDICA (CICOM)

Célula funcional del COE de Salud para brindar apoyo técnico, operativo y estratégico mediante la gestión oportuna y estandarizada de la información clínica y operativa, así como la coordinación, preparación, verificación y despliegue nacional o internacional de los Equipos Médicos de Emergencia (EMT), garantizando una respuesta eficaz, eficiente y de calidad ante emergencias y desastres de salud pública.



MINISTERIO  
DE SALUD



# FUNCIONES





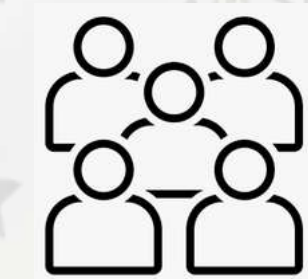
MINISTERIO DE SALUD

# ACTIVACIÓN CICOM



# APOYO CLAVE DEL CICOM AL COE DE SALUD

En el desarrollo y funcionamiento del CICOM para el apoyo al COE de Salud se han identificado seis funciones claves de sus responsabilidades:



**Mapeo de recursos nacionales**



**Registro, preparación y verificación de los EMT Nacionales**



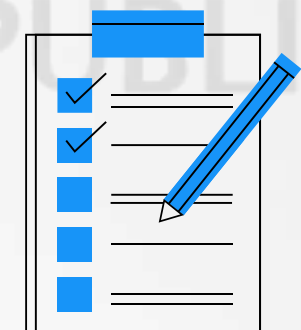
**Preparación del CICOM ante un escenario nacional**



**Respuesta del CICOM ante un escenario nacional**



**Ofrecimiento y movilización de EMT nacional clasificado**

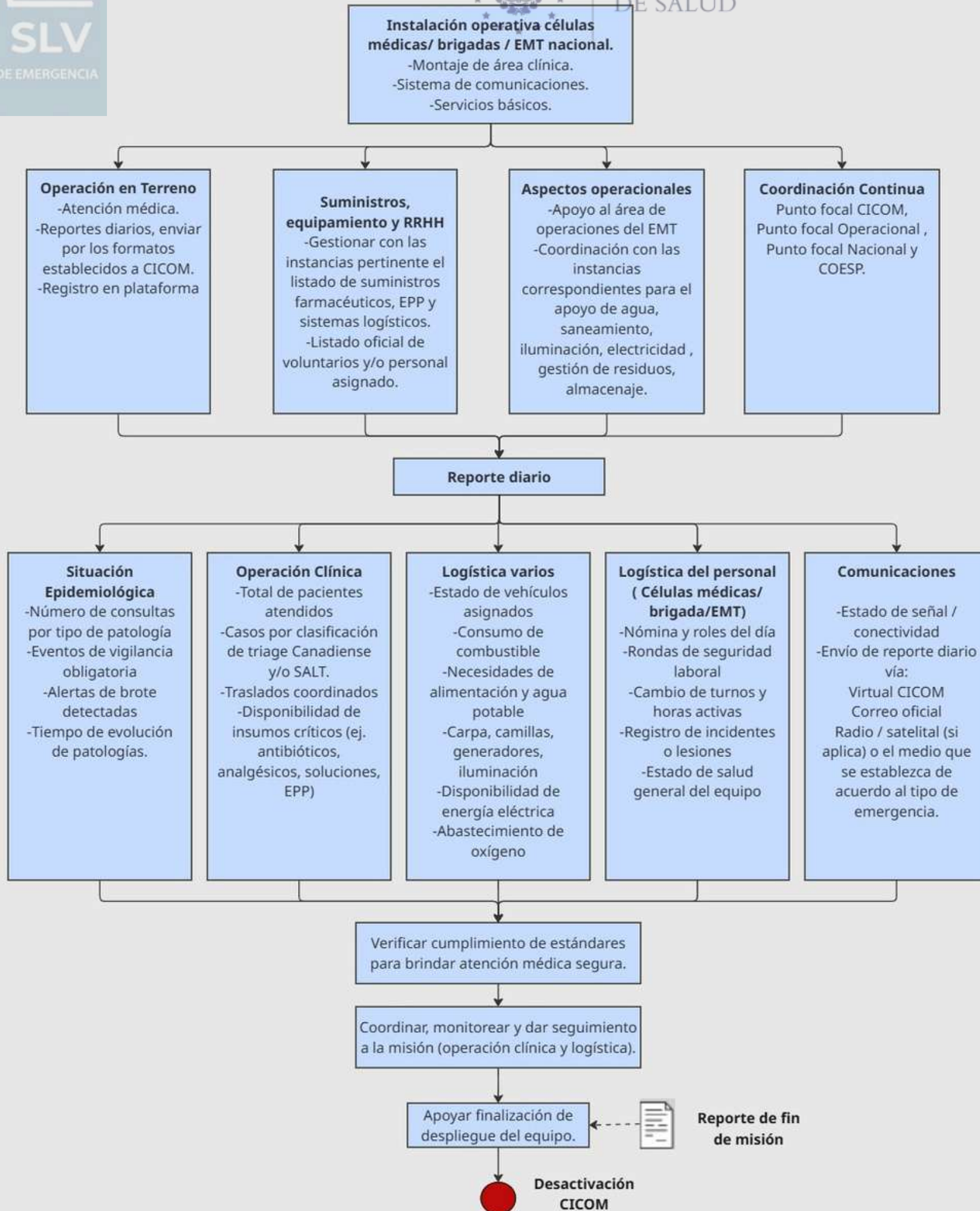


**Monitoreo del cumplimiento de los principios y estándares EMT**



MINISTERIO DE SALUD

# APOYO CLAVE DEL CICOM AL EMT



SP  
ES EN  
PÚBLICA



MINISTERIO  
DE SALUD

**GRACIAS**

CENTRO DE OPERACIONES EN  
EMERGENCIAS DE SALUD PÚBLICA