



EQUIPO MÉDICO DE EMERGENCIA



Incorporación de El Salvador a la iniciativa EMT Global

Jorge Alberto Ramírez Díaz :.

Coordinador de la Comisión Técnica Sectorial de Salud (CTSS)

Coordinador del Centro de Operaciones en Emergencias de Salud Pública (COESP)

Punto Focal Nacional de los Equipos Médicos de Emergencia (EMT)

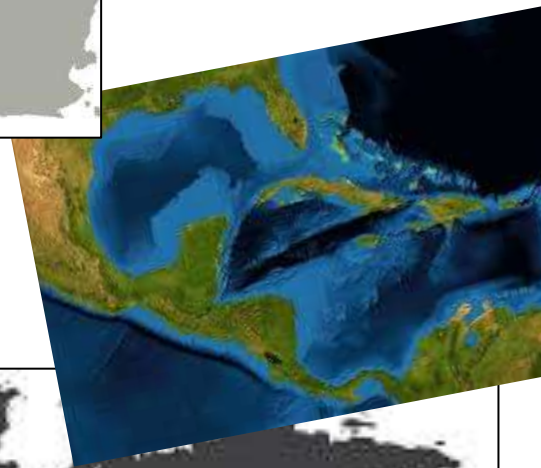
Emergencias sanitarias y desastres

Según su origen y alcance

**Evento
epidemiológico o
infectocontagioso**

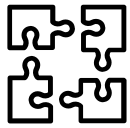


**Fenómenos
naturales**



**Eventos químicos,
radiológicos, nucleares
o sociales**

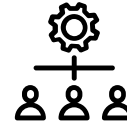




CONFORMACIÓN DEL COMITÉ CON LA PARTICIPACIÓN DE:



MINISTERIO
DE SALUD



Ministerio de Salud (MINSAL)

Fosalud

Fondo Solidario para la Salud (FOSALUD)



Sistema de Emergencias Médicas (SEM)

Instituto Salvadoreño del Seguro Social (ISSS)



Comando de Sanidad Militar (COSAM)

Dirección Nacional de Protección Civil

Cuerpo de Bomberos

Organización Panamericana de la Salud (OPS)



Organización
Panamericana
de la Salud

ETAPA ACTUAL PARA ASPIRAR A LA CERTIFICACIÓN INTERNACIONAL



1

EXPRESIÓN DE INTERÉS



El equipo como país presentó la solicitud para clasificar el EMT tipo 1 y se establece un comité para EMT

2

AUTOEVALUACIÓN



Se realizó la autoevaluación según los principios rectores y los estándares fundamentales y técnicos para identificar el punto de partida y las brechas a subsanar

3

ASIGNACIÓN DE LA MENTORA



Se ha avanzado con el apoyo de la mentora en la creación de la Huella para el EMT.

Se está avanzando en la compilación de los estándares para diferentes componentes...

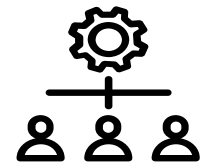
4

MENTORIA



5

IDENTIFICACIÓN DE PARTICIPANTES



Se ha identificado a algunos recursos como posibles participantes en los despliegues, a quienes se les ha estado brindando capacitaciones y entrenamientos sobre algunos estándares y SCI...



Nuestra aspiración: Contar con un EMT Tipo 1 fijo

DESCRIPCIÓN

- Brindar Atención inicial de traumatismos y otros problemas de salud, en régimen ambulatorio, y derivación a exploraciones complementarias, servicios especializados y atención primaria en la comunidad, desde una ubicación fija.

CARACTERÍSTICAS ESENCIALES

- Utilizar una estructura adaptable, desplegable y ligera.
- Debe ser capaz de suministrar su propia instalación ambulatoria fija, p. ej., una tienda de campaña o un vehículo especial equipado, pero también puede prestar servicio desde una estructura preexistente adecuada si lo solicita

INDICADORES MÍNIMOS

- Atención de 100 pacientes ambulatorios al día.
- Operatividad sobre el terreno con capacidad para ofrecer al menos una rotación posterior extendida: 2 semanas (mínimo).

HORARIO

- Servicio ambulatorio diurno pero mantiene un equipo de guardia para atender urgencias vitales en horario nocturno.

PRÓXIMOS PASOS:

- Continuar con el trabajo del comité de implementación de los EMT
- Establecer los documentos normativos para el funcionamiento del EMT/ CICOM
- Gestionar la adquisición de la infraestructura y el equipamiento e idealmente contar con presupuesto
- Continuar con la identificación y entrenamiento del personal multidisciplinario para formar parte de los EMT y que participen en despliegues a nivel nacional o internacional
- Continuar con la Mentoría internacional y apoyo del secretariado EMT
- Realizar Simulacros /Simulaciones

