



MINISTERIO  
DE SALUD

# RESPUESTA DE SALUD PARA EMERGENCIAS Y DESASTRES CON ENFOQUE MULTIAMENAZAS

---

Un marco estratégico para la coordinación interinstitucional  
y la protección de la vida.



Ministerio de Salud | Gobierno de El Salvador

Unidad de Gestión de Riesgos y Desastres



## EL CONTEXTO (LA AMENAZA)

El Salvador enfrenta una vulnerabilidad geográfica e histórica ante eventos geológicos, climáticos y biológicos.

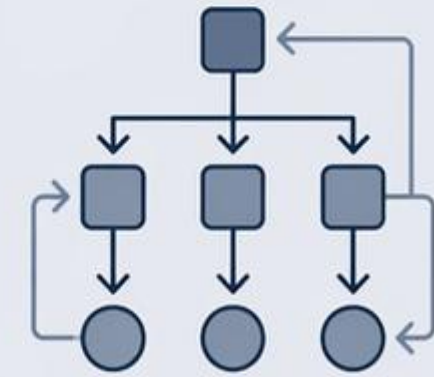


MINISTERIO  
DE SALUD



## EL VALOR ESTRATÉGICO

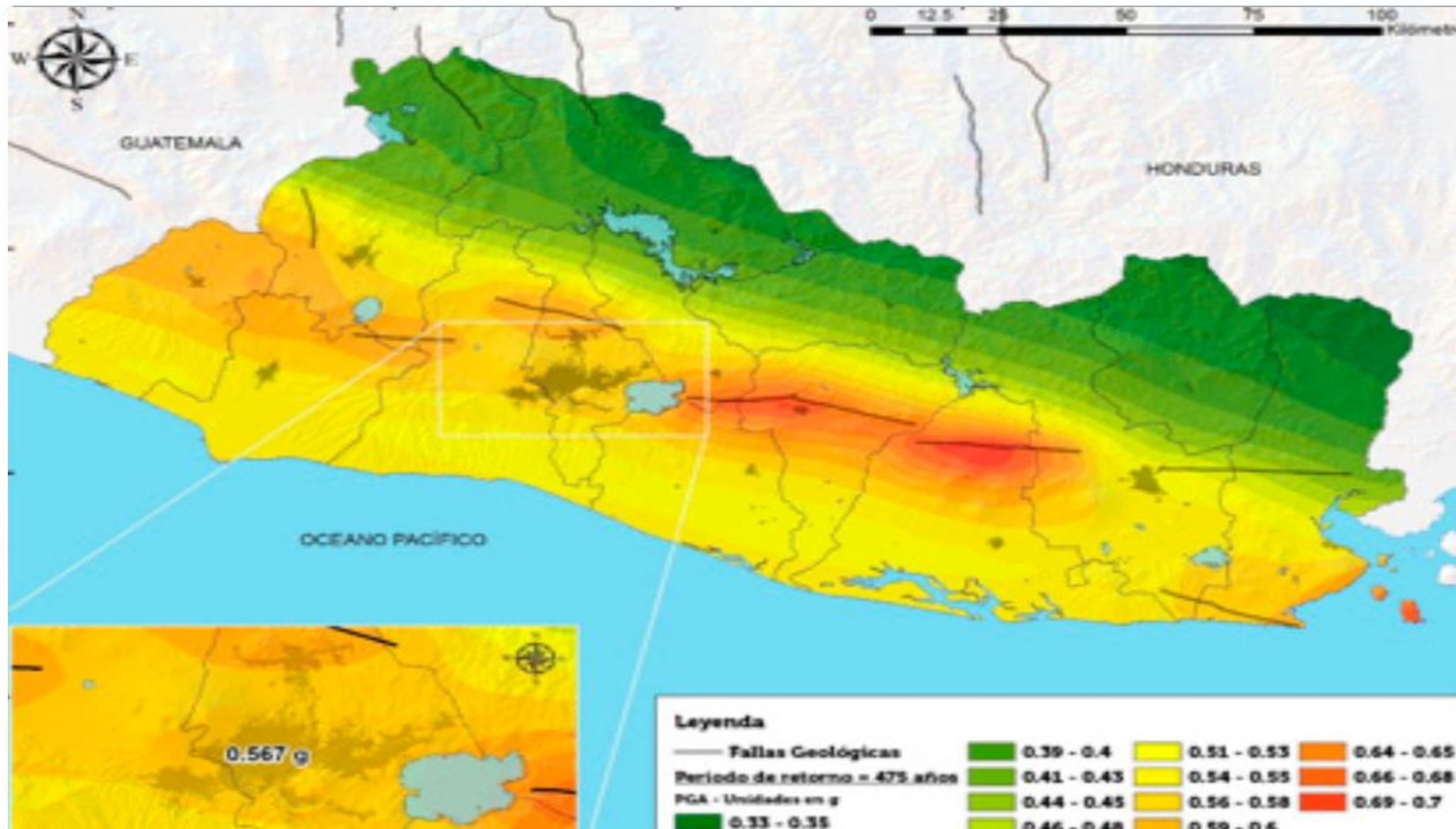
Transición de respuestas aisladas a un sistema unificado y multisectorial liderado por el Ministerio de Salud y la CTSS.



## LA MAQUINARIA (LA ORGANIZACIÓN)

Despliegue operativo en 3 niveles (Nacional, Regional, Local) para una acción rápida, controlada y basada en datos.

# La Realidad del Riesgo: Un Territorio Multiamenaza



El país no puede soportar la erosión continua de recursos e infraestructura. La respuesta exige anticipación sistémica.

## COSTO HISTÓRICO

# 45.7%

del Producto Interno Bruto (PIB) perdido entre 1990 y 2011 debido a grandes desastres.

Informe regional del estado de vulnerabilidad y riesgos de desastres en CA. 2014

## IMPACTO SÍSMICO

# \$1,255M

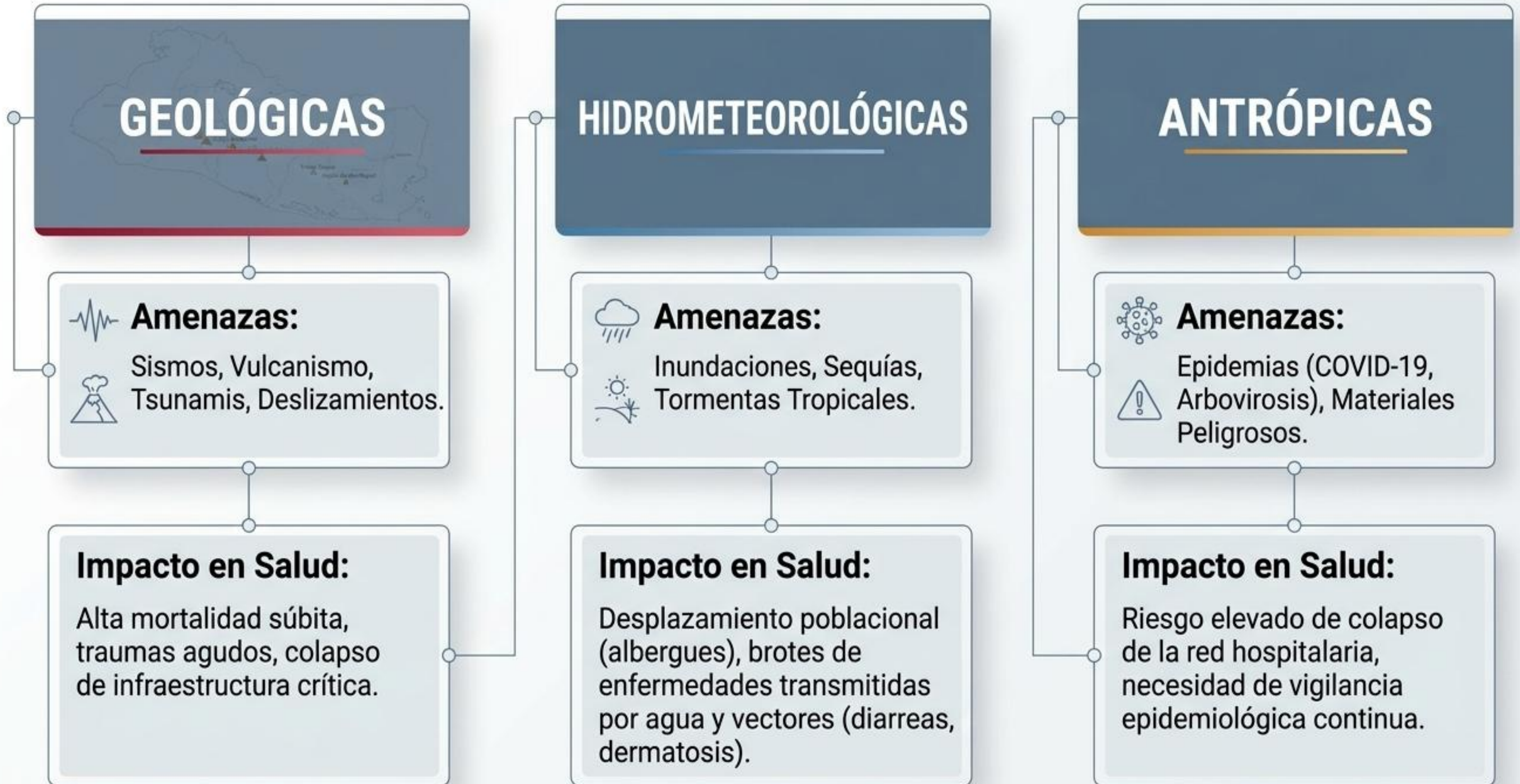
Los terremotos de 2001 representaron casi el 10% del PIB.

Informe terremoto 13 enero El Salvador. Cepal. 2001

## IMPACTO BIOLÓGICO

Impacto continuo en el sistema hospitalario por arbovirosis (Dengue) y la pandemia COVID-19.

# AMENAZAS VRS IMPACTO EN SALUD



# El Cambio de Paradigma Estratégico

## Esfuerzos Aislados



Programas regulares y emergencias abordados de manera independiente. Duplicación de esfuerzos y brechas logísticas.

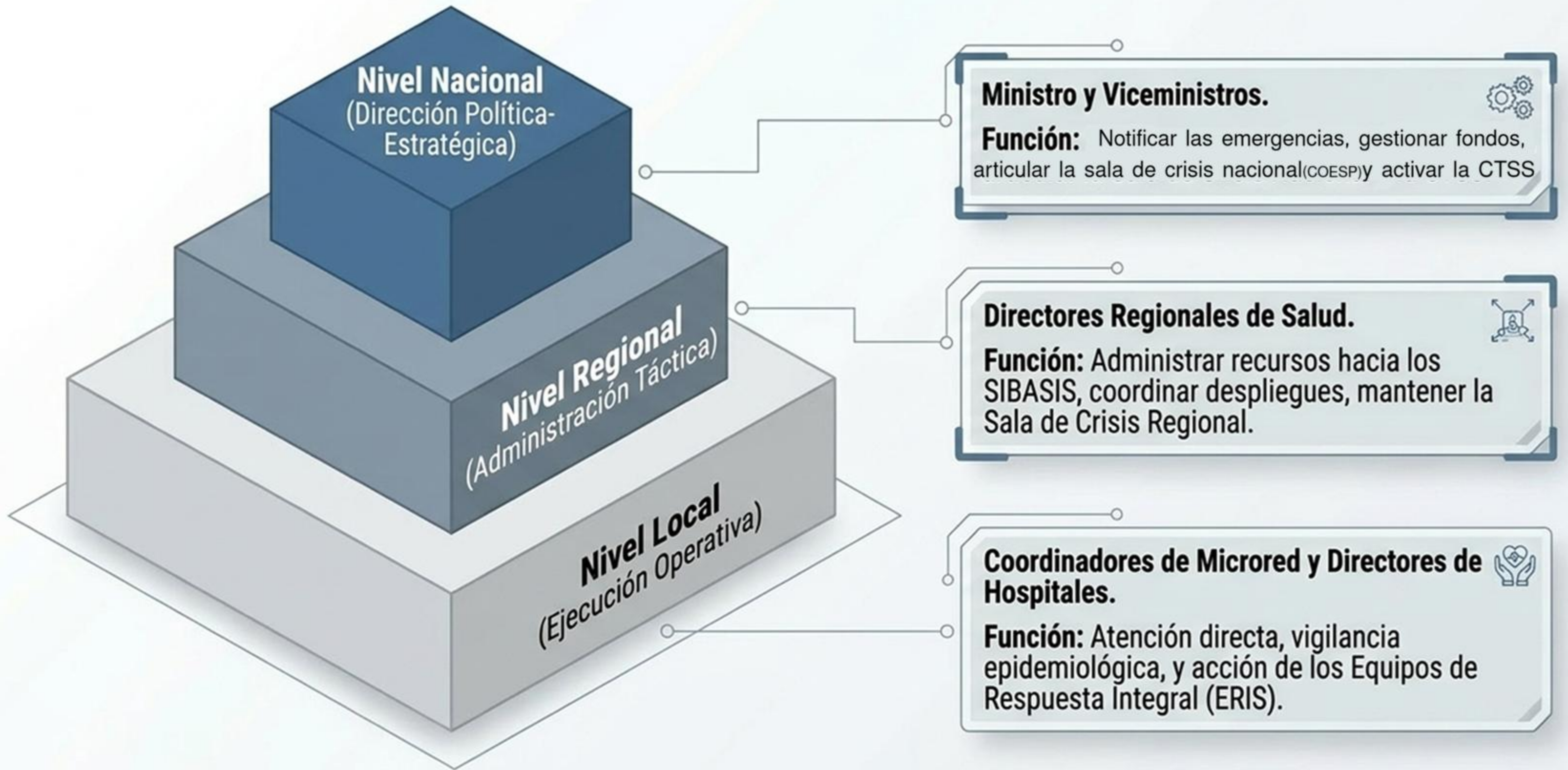
## Sistema Integrado de Salud



Integración total a través del Sistema Nacional de Protección Civil.

**MISIÓN: CONDUCIR EL MANEJO DE EMERGENCIAS OPTIMIZANDO LOS RECURSOS TERRITORIALES CON EL APOYO VINCULANTE DE LA COMISIÓN TÉCNICA SECTORIAL DE SALUD (CTSS).**

# La Arquitectura de Respuesta Sanitaria



# El Centro de Comando Nacional



# Nivel Regional y Ejecución Local



# El Cerebro Operativo: La sala de Crisis/ COESP

Un sistema de control continuo para transformar datos en acciones salvavidas.



# Los 11 Frentes de Intervención Operativa



# Ecosistema CTSS: La Red Interinstitucional



## Fuerza Operativa y Médica



La CTSS integra logística, personal y fondos de manera sinérgica, eliminando duplicidades en la zona de impacto.

# La Columna Logística

## Soporte a la Población (Operaciones Tácticas)



Abastecimiento de medicamentos e insumos, unidades móviles, y transporte de personal hacia zonas de impacto y albergues (ERIS)

## Soporte al Comando (Sostenimiento del Sistema)



Suministro tecnológico, telecomunicaciones, bases de datos y soporte administrativo para asegurar que el **COESP y Salas de Crisis Regionales no colapsen.**



**Coordinación estricta con Protección Civil para el control y distribución transparente de donaciones médicas.**

# PROTECCIÓN Y RESILIENCIA DE LA INFRAESTRUCTURA

## 1. DESPLIEGUE RÁPIDO

Equipos de evaluación de daños estructurales se movilizan inmediatamente post-evento.



## 3. ALTERNATIVAS DE EMERGENCIA

Establecimiento rápido de sitios alternos e instalaciones provisionales para garantizar cero interrupciones en la atención.



## 2. EVALUACIÓN CRÍTICA

Determinar la habitabilidad y operatividad de la red hospitalaria y de primer nivel.



## 4. RECONSTRUCCIÓN

Elaboración ágil de perfiles de proyectos para la rehabilitación post-desastre.



# UN SISTEMA RESILIENTE. UNA NACIÓN PROTEGIDA.

El Plan de Respuesta de Salud Multiamenazas no es solo un documento normativo; es el motor de supervivencia del país. Al unir inteligencia de datos, coordinación interinstitucional y ejecución táctica local, El Salvador asegura que ninguna emergencia supere nuestra capacidad de proteger la vida.



MINISTERIO  
DE SALUD