



# Mecanismo Regional para la Asistencia Humanitaria Internacional en Centroamérica y República Dominicana MECREG-SICA



**SICA**  
Sistema de la Integración  
Centroamericana

DIRECCIÓN GENERAL DE PROTECCIÓN CIVIL, PREVENCIÓN Y MITIGACIÓN DE DESASTRES



**EL SALVADOR**  
**ESCENARIO SISMICO**  
**MAGNITUDE 6.6 – 10KM PROF.**  
**ORIGEN: SAN VICENTE**



**Población**  
6.3 millones



**Edificios Residenciales**  
2 millones



**Edificios Comerciales**  
140 mil



**Edificios Educativos**  
23 mil



**Edificios Industriales**  
2 mil



**Edificios de Salud**  
6 mil

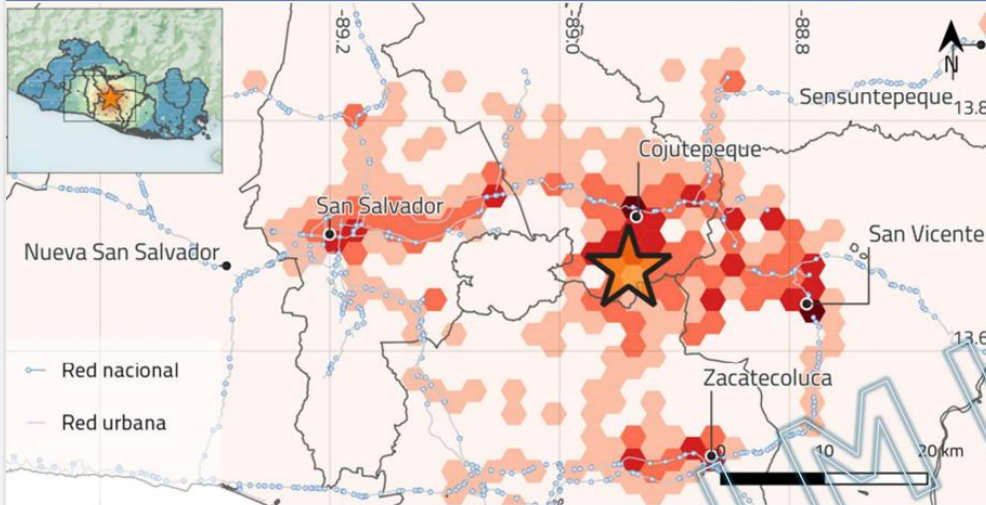


**Edificios de Gobierno**  
8.5 mil



**Capital expuesto**  
\$250 (bill. USD)

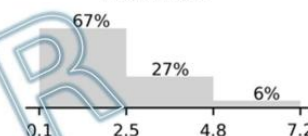
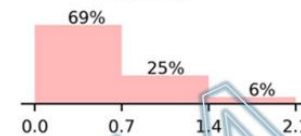
**INVENTARIO NACIONAL EXPUESTO**



**POSIBLE IMPACTO EN EL TERRITORIO NACIONAL**

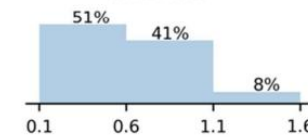
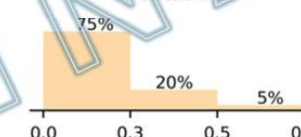
**Necesidad médica (en miles)**  
 Rango: 0.2- 2.1  
 Promedio: 0.6

**Fallecidos (en miles)**  
 Rango: 0.1 – 7.2  
 Promedio: 0.3



**Colapsos (en miles)**  
 Rango: 0.1 – 0.6  
 Promedio: 0.2

**Pérdidas (en bill. USD)**  
 Rango: 0.1 – 1.6  
 Promedio: 0.7



**MAPA DE RIESGO COLAPSOS POR ZONA**



**MUNICIPIOS DE MAYOR AFECTACION**

Municipios	Índice de colapsos	Fallecidos	Personas heridas de gravedad	Personas desplazadas (miles)	Pérdidas económicas (mill. USD)
COJUTEPEQUE	2.35%	27	3.1	3.1	38
SAN VICENTE	1.78%	17	2.2	2.2	38
SAN SALVADOR	0.65%	12	4.0	4.0	159
ZACATECOLUCA	1.04%	11	1.5	1.5	25
SANTIAGO NONUALCO	1.01%	8	1.0	1.0	15
CANDELARIA	2.81%	8	0.7	0.7	8
SAN MARTIN	0.75%	7	1.3	1.3	15
SAN RAFAEL CEDROS	1.61%	7	0.8	0.8	10
SAN PEDRO PERULAPAN	0.68%	7	0.7	0.7	10



CEPRENAC



**SICA**  
 Sistema de la Integración  
 Centroamericana



Prospectiva



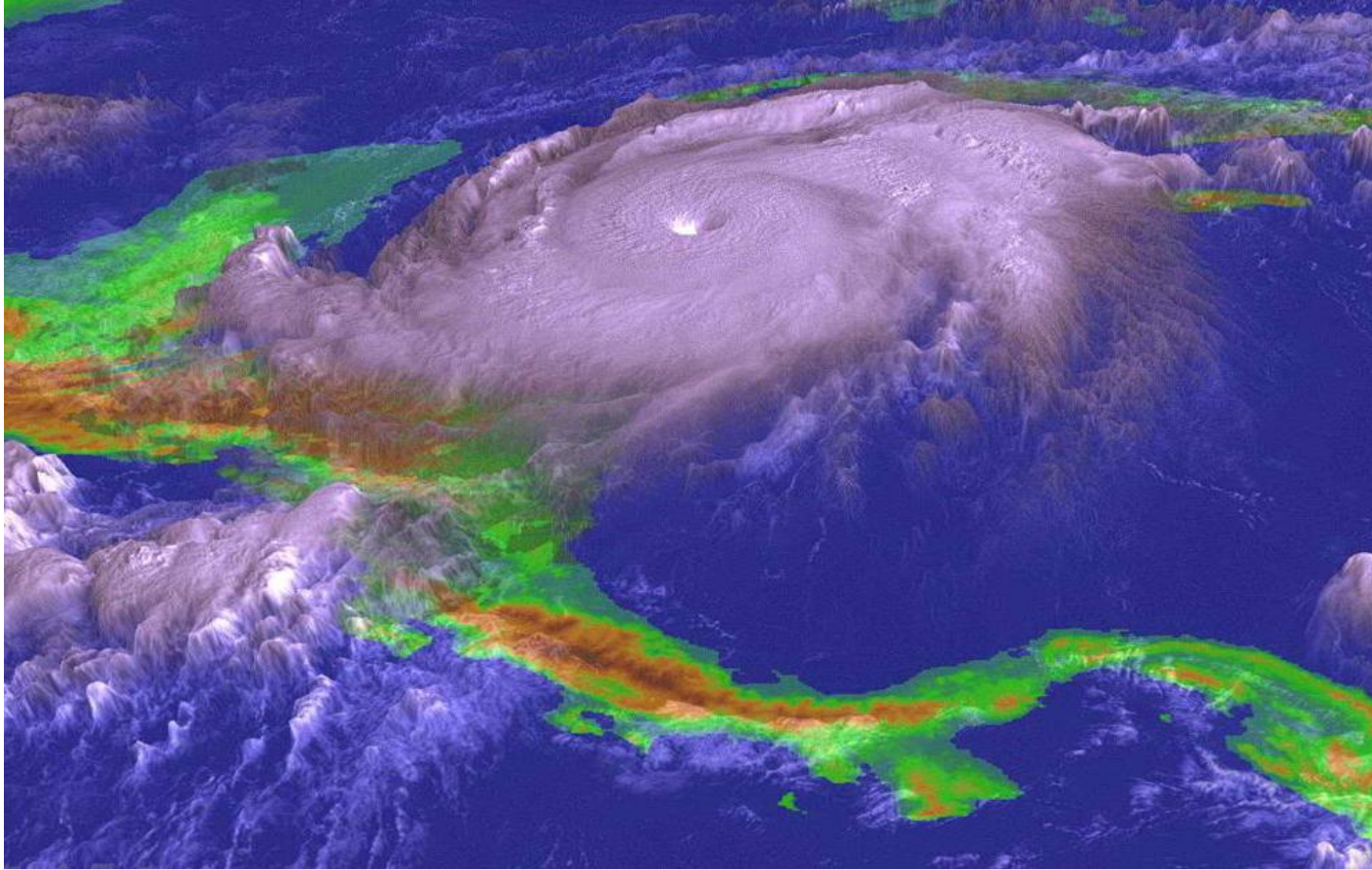
Correctiva



Reactiva



**SICA**  
Sistema de la Integración  
Centroamericana



**SICA**  
Sistema de la Integración  
Centroamericana

**DIRECCIÓN GENERAL DE PROTECCIÓN CIVIL, PREVENCIÓN Y MITIGACIÓN DE DESASTRES**



# Antecedentes

XX Cumbre de Presidentes Centroamericanos, octubre de 1999: *"Instruir a la Comisión de Seguridad de Centroamérica... establecer los mecanismos de acción conjunta, transparentes y participativos para la prevención de riesgos y mitigación de desastres en la región"*

Mecanismo Regional de **Ayuda Mutua** ante Desastres (Mec-Reg) 4 de abril 2001, actualización 2012 (Coordinación Ejecutiva y Coordinación Operativa / Fuerza de Tarea de CEPREDENAC)

Política Centroamericana de Gestión Integral de Riesgos de Desastres, XXXV Reunión Ordinaria de Jefes de Estado y de Gobierno, 30 de junio de 2010 (*Manual Regional de Procedimientos de las Cancillerías en Caso de Desastres y el Plan Regional de Reducción de Desastres*)

1999

2001

2010



**SICA**  
Sistema de la Integración  
Centroamericana



# Objetivos



- Facilitar la coordinación entre los países miembros del CEPREDENAC para la **movilización de la AHI** en situaciones de emergencia o desastre, hacia y desde los países miembros del CEPREDENAC/SICA
- Establecer los **procedimientos para la gestión** de la AHI entre los países miembro del SICA en caso de emergencia o desastre



# Principios

**Humanidad:** Prevenir y aliviar el sufrimiento humano dondequiera que se encuentre, protegiendo la vida y la salud, y garantizando el respeto a la persona.

**Imparcialidad:** Prestar asistencia sin discriminación por nacionalidad, raza, religión, sexo o afiliación política, priorizando solo según la urgencia de las necesidades (más necesitados primero).

**Neutralidad:** Los actores humanitarios no deben tomar partido en hostilidades ni participar en controversias políticas, raciales, religiosas o ideológicas.

**Independencia:** La acción humanitaria debe ser autónoma de los objetivos políticos, económicos o militares de cualquier actor involucrado en la zona de intervención.



**SICA**  
Sistema de la Integración  
Centroamericana



# Principios

**Asistencia humanitaria desde el respeto a la soberanía y marcos nacionales:** Art. 83 Cn.: El Salvador es un Estado soberano. La soberanía reside en el pueblo, que la ejerce en la forma prescrita y dentro de los límites de esta Constitución.

**Acción sin daño:** Asegurar que las intervenciones no causen impactos negativos involuntarios en los contextos de vulnerabilidad donde operan.



**SICA**  
Sistema de la Integración  
Centroamericana



# Principios para la acción operativa

- Optimización de tiempo y recursos para salvar vidas
- Información y colaboración para una asistencia eficaz y eficiente
- Respeto y uso de los canales establecidos
- Asistencia humanitaria no reembolsable
- Transparencia y rendición de cuentas
- Protección ante la explotación y abuso sexual (PEAS)



# Actores humanitarios

## ACTORES INTERNACIONALES



SICA

CEPREDENAC

OTRAS INSTANCIAS DEL SICA

- SG-SICA
- Comisión de Seguridad de Centroamérica -CSC
- SIECA
- COMMCA
- COMISCA
- COCESNA
- COMITRAN
- Comité Regional de Recursos Hidráulicos - CRRH
- Otras instancias SICA

PAÍSES EXTRA REGIONALES

OTROS ACTORES HUMANITARIOS

- Agencias del Sistema de Naciones Unidas (OCHA, UNICEF, PMA, FAO, ACNUR, OIM, OMS/OPS, PNUD, UNFPA, etc.)
- Movimiento Internacional de la Cruz Roja
- Grupo de Trabajo Interinstitucional para Riesgos, Emergencias y Desastres en América Latina y el Caribe (REDLAC)
- Centro Logístico Regional de Asistencia Humanitaria – CLRAH
- Donantes internacionales
- ONGs Internacionales
- Organizaciones del Sector Privado



CEPREDENAC



**SICA**  
Sistema de la Integración  
Centroamericana



## ACTORES NACIONALES



ENTES RECTORES DE GESTIÓN DEL RIESGO Y PROTECCIÓN CIVIL

CENTRO DE OPERACIONES DE EMERGENCIAS

CENTROS DE COORDINACIÓN DE LA ASISTENCIA HUMANITARIA

- Ente Rector de Gestión del Riesgo/ Protección Civil
- Ministerio de Relaciones Exteriores/ Cancillería/ Cooperación Internacional
- Aduanas
- Migración
- Servicios fitosanitarios
- Ministerio de Salud Pública
- Servicios de Salud Animal
- Fuerzas Armadas y Ejércitos
- Agencias de administración de la aviación civil
- Agencias de administración del transporte marítimo
- Otras instituciones según el contexto de cada país



GRUPOS NACIONALES ESPECIALIZADOS -GNE

UHRs

USAR  
EMT  
Mat. Peligrosos  
Unidad Canina  
Otros GNEs



**SICA**  
Sistema de la Integración  
Centroamericana



## EQUIPO HUMANITARIO PAÍS/ GRUPOS SECTORIALES

- Agencias del Sistema de Naciones Unidas (OCHA, UNICEF, PMA, FAO, ACNUR, OIM, OMS/OPS, PNUD, UNFPA, etc.)
- Movimiento Internacional de la Cruz Roja
- Donantes
- ONGs Nacionales/ Internacionales
- Organizaciones del Sector Privado



CEPREDENAC



**SICA**  
Sistema de la Integración  
Centroamericana



# Preparación para la implementación

- Identificar capacidades de los actores regionales y nacionales para la gestión de la AHI
- Establecer los mecanismos de revisión, actualización e institucionalización de los instrumentos, de acuerdo con el marco de actuación y las competencias de los distintos actores que intervienen en la gestión e implementación de la AHI
- Consolidar los procesos de la gestión de la AHI en momentos de normalidad, cuando no hay emergencias (PODC)



**SICA**  
Sistema de la Integración  
Centroamericana



# Estrategias para la funcionalidad del MEC-REG/SICA

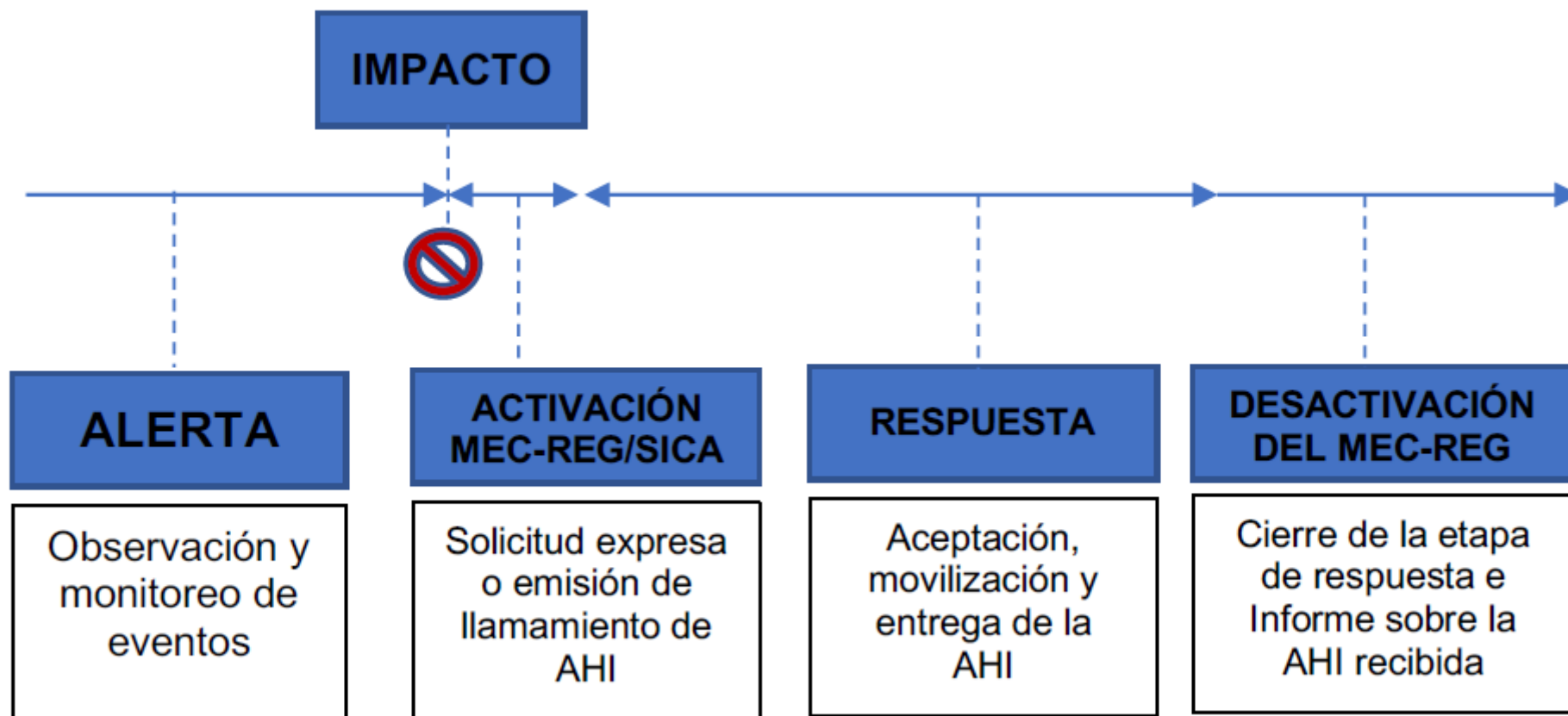
- Coordinación (*Liderazgo del CEPREDENAC y su SE*)
- Mejora de competencias y capacidades (*Entrenamiento, capacitación y formación del personal*)
- Mejora de instrumentos de aplicación (*Manuales, protocolos, procedimientos*)
- Gestión financiera (*movilización de recursos en el nivel regional y nacional –CCAH-*)
- Monitoreo y seguimiento (*Desarrollo de un sistema de seguimiento, control y ejecución del Mec-Reg/SICA y manejo de información*)
- Rendición de cuentas y auditoría social



**SICA**  
Sistema de la Integración  
Centroamericana



# Gestión e implementación de la AHI





# Modalidad de los actores

**PAÍS ASISTIDO**

El país miembro de CEPREDENAC/ SICA, que por su condición de afectación y necesidades derivadas por una situación de emergencia solicita AHI en el marco de la activación del MEC-REG/SICA.

- Define y gestiona el proceso de solicitud de la AHI
- Cierre progresivo del periodo operacional y la entrada a la etapa de recuperación
- Define el inicio y final de los procesos incluidos en el Mec-Reg/SICA: Solicitudes de AHI, su frecuencia y requerimientos específicos



**PAÍS/ ACTOR ASISTENTE**

Cualquier país, sea o no miembro de CEPREDENAC/ SICA, que presta asistencia humanitaria a alguno de los Estados miembros de CEPREDENAC/ SICA, previa solicitud y aceptación por parte de éstos, en el marco de la activación del Mec-Reg/SICA.

Actor humanitario internacional, no gubernamental, que presta asistencia humanitaria a alguno de los Estados miembros de CEPREDENAC/ SICA, previa solicitud y aceptación por parte de éstos en el marco de la activación del Mec-Reg/SICA



## PAÍS DE TRÁNSITO

El país miembro del CEPREDENAC/ SICA que facilita su espacio terrestre, aéreo o marítimo para el tránsito de la AHI de un País/ Actor Asistente al país asistido en el marco de la activación del MEC-REG/SICA.

- Agiliza el paso de la AHI desde el país asistente hacia el país asistido
- Notifica a los países asistente y asistido sobre el paso efectivo de los recursos
- Agiliza los procesos y mantiene un monitoreo permanente de la AHI en su territorio hasta llegar a destino



# Proceso de movilización de la AHI

- **Envío:** Proceso de identificación, selección y envío de la AHI por parte del País/ Actor Asistente de acuerdo a los requerimientos del País Asistido
- **Tránsito:** Proceso de traslado de la AHI hacia el País Asistido, por el medio terrestre, aéreo y/o marítimo, inclusive transporte multimodal
- **Recepción:** Proceso de aceptación, entrega y verificación de la AHI, por parte del País Asistido



**SICA**  
Sistema de la Integración  
Centroamericana



# Proceso de movilización de la AHI

Los procesos y procedimientos están contenidos en el instrumento *Protocolo Centroamericano de Envío, Tránsito y Recepción de AHI* en Situaciones de Desastres o Emergencias

Los procesos internos de coordinación de la AHI en cada país están definidos en los Manuales Nacionales de Asistencia Humanitaria, bajo la coordinación del CCAH de cada país



**SICA**  
Sistema de la Integración  
Centroamericana



# Instrumentos de apoyo a la coordinación y operación del Mec-Reg/SICA

- Manual para la Coordinación y Gestión de la AHI en Centroamérica y República Dominicana
- Protocolo de Coordinación Cívico- Militar
- Protocolo de Coordinación con el Sector



**SICA**  
Sistema de la Integración  
Centroamericana



# Ejercicios Regionales

**Primer SIMULACRO REGIONAL DE ASISTENCIA HUMANITARIA 2019**  
**25-29 DE NOVIEMBRE**  
 República de Nicaragua

#SimulacroRegional2019 #AsistenciaHumanitaria #CEPREDENAC

**SIMULACRO REGIONAL DE ASISTENCIA HUMANITARIA**

**DEL 03 AL 04 DE FEBRERO GUATEMALA 2022**



**SICA**  
Sistema de la Integración  
Centroamericana



# Ejercicios Regionales



MINISTERIO DE GOBIERNO  
Sistema Nacional de Protección Civil



CEPREDENAC  
CENTRO DE COORDINACIÓN Y PREVENCIÓN DE EMERGENCIAS  
DE AMÉRICA CENTRAL Y NOROCCIDENTAL



SICA  
Sistema de la Integración  
Centroamericana

**SIMULACRO REGIONAL**  
DE RESPUESTA A DESASTRES  
Y ASISTENCIA HUMANITARIA

PANAMÁ 13-16 JUNIO 2023

*“Una región unida para la reducción de riesgo y la respuesta a desastres”*



SICA  
Sistema de la Integración  
Centroamericana

DIRECCIÓN GENERAL DE PROTECCIÓN CIVIL, PREVENCIÓN Y MITIGACIÓN DE DESASTRES



# Gracias



**SICA**  
Sistema de la Integración  
Centroamericana

DIRECCIÓN GENERAL DE PROTECCIÓN CIVIL, PREVENCIÓN Y MITIGACIÓN DE DESASTRES